

Vereinsmeisterschaften SG Gratwein/Andritz 2020

Einzel-Bewerb



Gruppeneinteilung

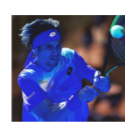
GRUPPE A „JEFF TARANGO“

PONGRAC
HUBMANN C.
KLEINHAPPL
EGGER
PRINZ



GRUPPE B „DAVID FERRER“

TARMANN
HIDEN G.
KERSCHBAUMER K.
HÖFLER F.



GRUPPE C „ILIE NASTASE“

WIEDNER
KUNZ G.
LIPPUSCH
GLAWOGGER S.
HÖFLER D.



GRUPPE D „HORST SKOFF“

RADLGRUBER
KERSCHBAUMER P.
KUNZ S.
HEMMER B.
MIZERA



Setzliste (Stand 07.07.2020)

- 1 PONGRAC
- 2 TARMANN
- 3 WIEDNER
- 4 RADLGRUBER
- 5 KERSCHBAUMER P.
- 6 KUNZ G.
- 7 HIDEN G.
- 8 HUBMANN C.
- 9 KUNZ S.
- 10 LIPPUSCH
- 11 KERSCHBAUMER K.
- 12 KLEINHAPPL
- 13 EGGER
- 14 PRINZ
- 15 HÖFLER F.
- 16 GLAWOGGER S.
- 17 HEMMER B.
- 18 MIZERA
- 19 HÖFLER D.

Modus:
Die beiden Gruppenersten steigen ins Viertelfinale auf, alle anderen Spieler haben noch Platzierungsspiele.
Sämtliche Gruppenspiele müssen bis spätestens 25.8 fertig gespielt sein!
Best of 3, Dritter Satz Champions Tie-Break

Spielplan Gruppe A „JEFF TARANGO“

	Paarung	1. Spiel	2. Spiel	3. Spiel	4. Spiel	5. Spiel	Sätze	Games	Punkte	
1	PONGRAC		6:4 4:6 10:3	6:1 6:2	7:5 6:2	6:3 6:0	8:1	48:23	8	1.
2	HUBMANN C.	4:6 6:4 3:10		6:2 6:3		6:1 6:0	5:2	34:17	4	2.
3	KLEINHAPPL	1:6 2:6	2:6 3:6		6:0 6:0 (w.o)	1:6 6:7	2:6	27:37	2	4.
4	EGGER	5:7 2:6		0:6 0:6 (w.o)		0:6 0:6 (w.o)	0:6	7:37	0	5.
5	PRINZ	3:6 0:6	1:6 0:6	6:1 7:6	6:0 6:0 (w.o)		4:4	29:31	4	3.

Spielplan Gruppe B „DAVID FERRER“

	Paarung	1. Spiel	2. Spiel	3. Spiel	4. Spiel	Sätze	Games	Punkte	
1	TARMANN		6:1 5:7 10:6	6:4 6:0	6:0 6:2	6:1	24:12	6	1.
2	HIDEN G.	1:6 7:5 6:10		6:0 6:4	6:2 6:0	5:2	32:18	4	2.
3	KERSCHBAUMER K.	4:6 0:6	0:6 4:6		6:1 7:5	2:4	21:30	2	3.
4	HÖFLER F.	0:6 2:6	2:6 0:6	1:6 5:7		0:6	10:37	0	4.

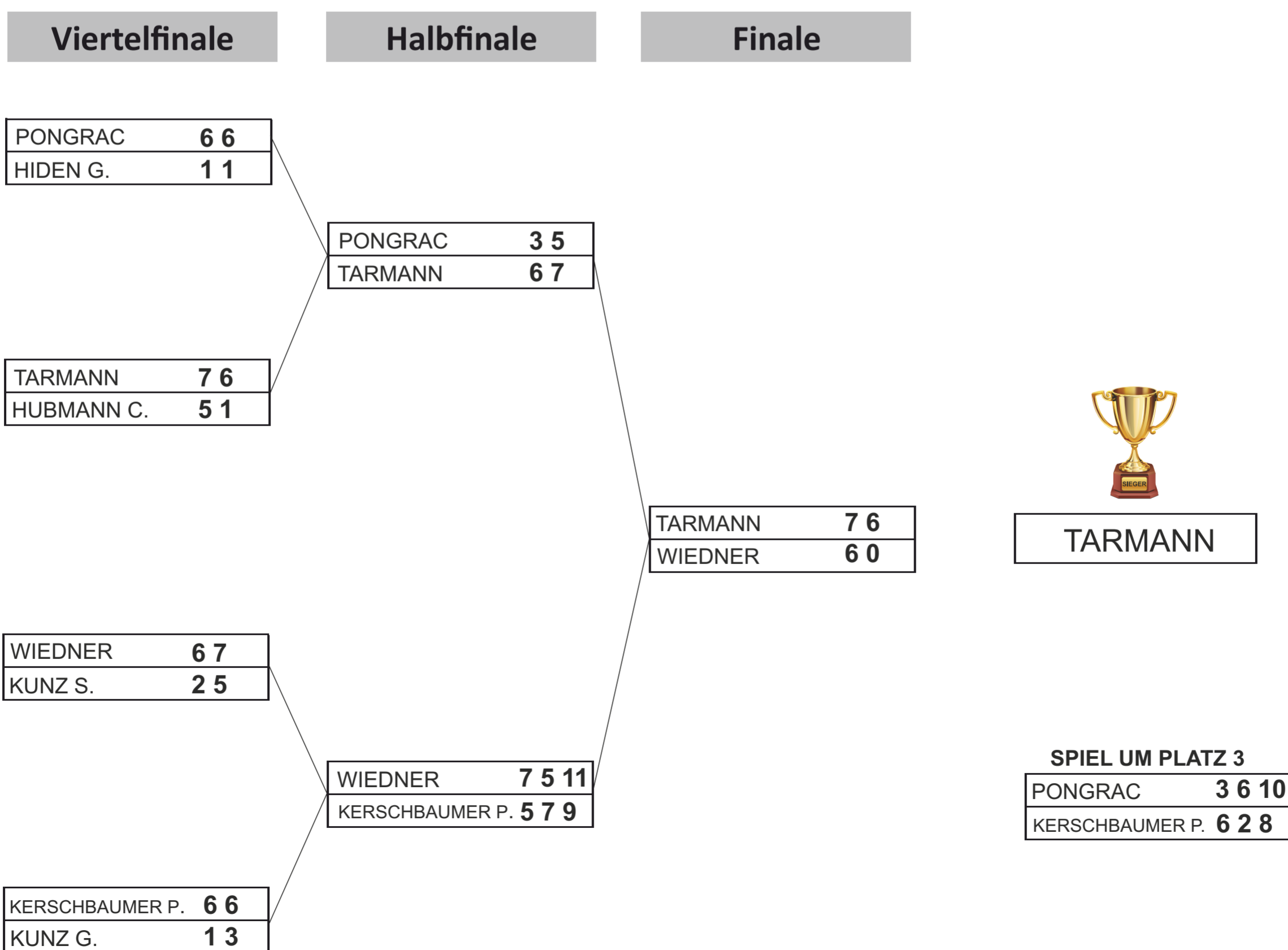
Spielplan Gruppe C „ILIE NASTASE“

	Paarung	1. Spiel	2. Spiel	3. Spiel	4. Spiel	5. Spiel	Sätze	Games	Punkte	
1	WIEDNER		6:4 3:6 16:14	6:3 6:4	6:0 6:1	6:2 6:2	8:1	46:22	8	1.
2	KUNZ G.	4:6 6:3 14:16		6:4 6:1	6:2 6:3	6:1 6:4	6:0	46:25	6	2.
3	LIPPUSCH	3:6 4:6	4:6 1:6		6:1 6:0	6:0 6:1	4:2	41:38	4	3.
4	GLAWOGGER S.	0:6 1:6	2:6 3:6	1:6 0:6		6:0 6:1	2:6	19:37	2	4.
5	HÖFLER D.	2:6 2:6	1:6 4:6	0:6 1:6	0:6 1:6		0:8	11:48	0	5.

Spielplan Gruppe D „HORST SKOFF“

	Paarung	1. Spiel	2. Spiel	3. Spiel	4. Spiel	5. Spiel	Sätze	Games	Punkte	
1	RADLGRUBER		4:6 5:7	6:7 7:6 10:5	6:2 6:3	6:0 6:1	6:3	48:32	6	3.
2	KERSCHBAUMER P.	6:4 7:5		6:3 5:7 7:10	6:3 6:2	6:1 6:1	7:2	48:27	6	1.
3	KUNZ S.	7:6 6:7 5:10	3:6 7:5 10:7		6:3 6:3	6:3 6:1	7:3	48:35	6	2.
4	HEMMER B.	2:6 3:6	3:6 2:6	3:6 3:6		6:4 6:2	2:6	28:36	2	4.
5	MIZERA	0:6 1:6	1:6 1:6	3:6 1:6	4:6 2:6		0:6	10:48	0	5.

Aufgrund der Satzzielhierarchie



Vereinsmeisterschaften SG Gratwein/Andritz 2020

Doppel-Bewerb



Gruppeneinteilung

GRUPPE A „PAES / BHUPATI“

WIEDNER / RADLGRUBER
KERSCHBAUMER / KERSCHBAUMER
MIZERA / HEMMER B.



GRUPPE B „BRYAN / BRYAN“

TARMANN / HUBMANN C.
HIDEN G. / LIPPUSCH
GLAWOGGER / GLAWOGGER
PRAH / HERMANN



GRUPPE C „WOODFORDE / WOODBRIDGE“

KUNZ / KUNZ
EGGER / PRINZ
HÖFLER / HÖFLER
KORDITSCH / HUBMANN W.



Modus:

Die Gruppenersten so wie der beste Gruppenzweite (Siege bzw. Satz- u. Gamebilanz) steigen ins Halbfinale auf.

Sieger A vs. Bester Zweiter
Sieger B vs. Sieger C

Sämtliche Gruppenspiele müssen bis spätestens 25.8 fertig gespielt sein!

Best of 3, Dritter Satz Champions Tie-Break

Spielplan Gruppe A „PAES / BHUPATHI“

	Paarung	1. Spiel	2. Spiel	3. Spiel	Sätze	Games	Punkte	
1	WIEDNER/RADLGRUBER		6:1 6:3	6:1 6:0	4:0	24:5	4	1.
2	KERSCHB./KERSCHB.	1:6 3:6		6:4 6:2	2:2	16:18	2	2.
3	MIZERA/HEMMER B.	1:6 0:6	4:6 2:6		0:4	7:24	0	3.

Spielplan Gruppe B „BRYAN / BRYAN“

	Paarung	1. Spiel	2. Spiel	3. Spiel	4. Spiel	Sätze	Games	Punkte	
1	TARMANN/HUBMANN C.		6:3 4:6 10:8	6:1 6:0	6:1 6:1	6:1	35:12	6	1.
2	HIDEN G./LIPPUSCH	3:6 6:4 8:10		6:3 6:3	6:0 6:2	5:2	32:19	4	2.
3	GLAWOGGER/GLAWOGGER	0:6 1:6	3:6 3:6		6:4 6:0	2:4	19:28	2	3.
4	PRAH/HERMANN	1:6 1:6	0:6 2:6	4:6 0:6		0:6	8:36	0	4.

Spielplan Gruppe C „WOODFORDE / WOODBRIDGE“

	Paarung	1. Spiel	2. Spiel	3. Spiel	4. Spiel	Sätze	Games	Punkte	
1	KUNZ/KUNZ		6:7 6:2 5:10	6:2 6:1	6:2 6:2	5:2	36:14	4	2. (beste Zweite: Kunz/Kunz - Kerschbaumer/Kerschbaumer 6:2 6:2)
2	EGGER/PRINZ	7:6 2:6 10:5		6:4 7:5	6:1 6:3	4:1	35:25	6	1.
3	HÖFLER/HÖFLER	2:6 1:6	4:6 5:7		6:2 7:5	2:4	26:32	2	
4	KORDITSCH/HUBMANN W. BZW. MAYER/HUBMANN W.	2:6 2:6	1:6 3:6	2:6 5:7		0:6	15:37	0	

Halbfinale

Finale



WIEDNER/RADLGRUBER	6 6
KUNZ/KUNZ	0 2

TARMANN/HUBMANN C.	7 7
EGGER/PRINZ	5 5

WIEDNER/RADLGRUBER	4 7 10
TARMANN/HUBMANN C.	6 6 4

WIEDNER/RADLGRUBER

SPIEL UM PLATZ 3

KUNZ/KUNZ
EGGER/PRINZ

Vereinsmeisterschaften SG Gratwein/Andritz 2020

Einzel-Bewerb KOMBI



Gruppeneinteilung

GRUPPE A „STAN SMITH“

BYDLINSKI P.
GLAWOGGER A.
HERMANN H.
STEINWIDDER B.



GRUPPE B „ROD LAVER“

PRAH J.
HUBMANN W.
GSCHIEL K.
GRADWOHL G.



Modus:

Halbfinali
 Sieger A vs. Zweiter B
 Sieger B vs. Zweiter A

Sämtliche Gruppenspiele müssen bis spätestens 25.8 fertig gespielt sein!

Best of 3, Dritter Satz
 Champions Tie-Break

Spielplan Gruppe A „STAN SMITH“

	Paarung	1. Spiel	2. Spiel	3. Spiel	4. Spiel	Sätze	Games	Punkte	
1	BYDLINSKI P.		W.O.	6:0 6:1	W.O.	2:0	12:1	2	verletzungsbedingt
2	GLAWOGGER A.			6:1 6:1	6:7 6:1 10:7	4:1	25:10	4	1.
3	HERMANN H.	0:6 1:6	1:6 1:6		3:6 2:6	0:6	8:36	0	3.
4	STEINWIDDER B.		7:6 1:6 7:10	6:3 6:2		3:2	20:18	2	2.

Spielplan Gruppe B „ROD LAVER“

	Paarung	1. Spiel	2. Spiel	3. Spiel	4. Spiel	Sätze	Games	Punkte	
1	PRAH J.		0:6 6:1 10:3	6:0 6:1	6:1 6:1	5:1	31:10	6	1.
2	HUBMANN W.	6:0 1:6 3:10		6:0 6:1	6:0 6:1	5:1	31:9	4	2.
3	GSCHIEL K.	0:6 1:6	0:6 1:6		6:4 6:2	2:4	14:30	2	3.
4	GRADWOHL G.	1:6 1:6	0:6 1:6	4:6 2:6		0:6	9:36	0	4.

